

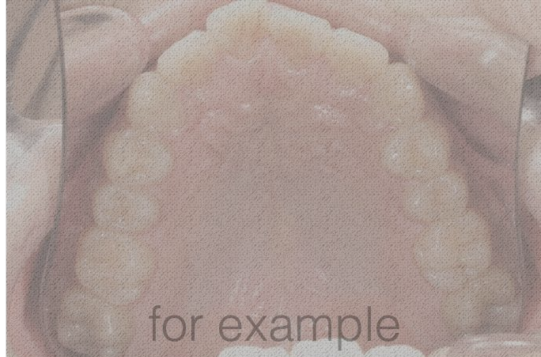
JSCAD認定医申請症例提出用 テンプレート

会員番号○○○○ ○○支部 名前

※こちらのテンプレートをご参考に
各自プレゼンテーションを作成してください。

患者

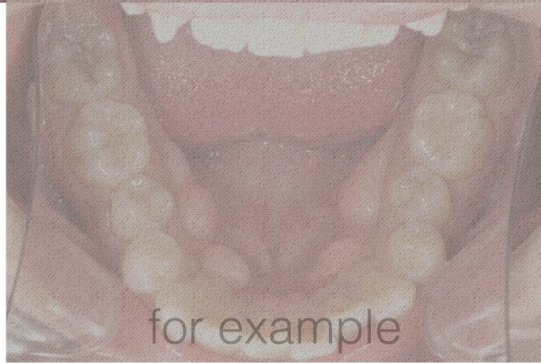
性別
年齡



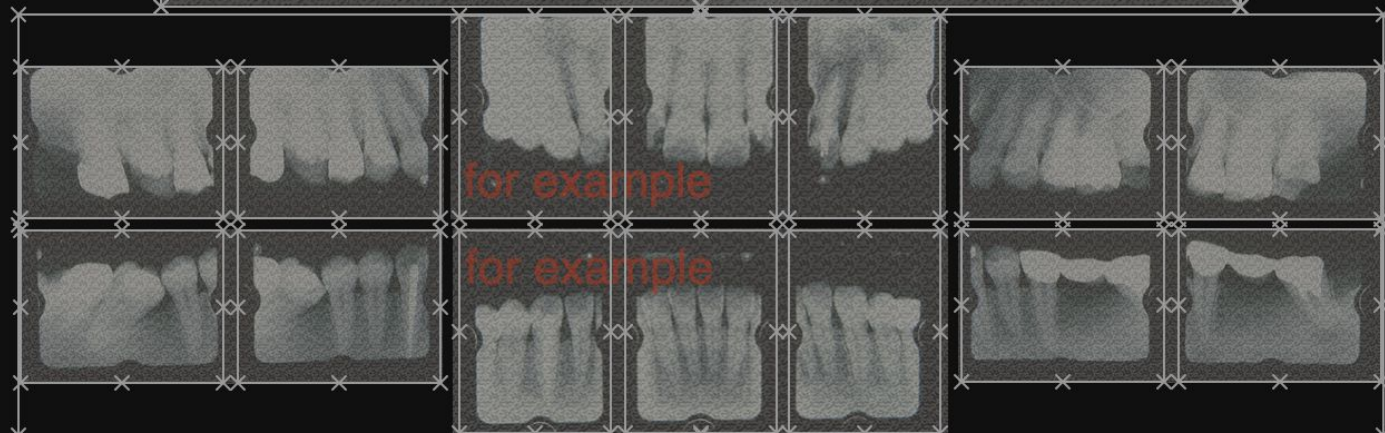
主訴



既往歷



初診時レントゲン写真



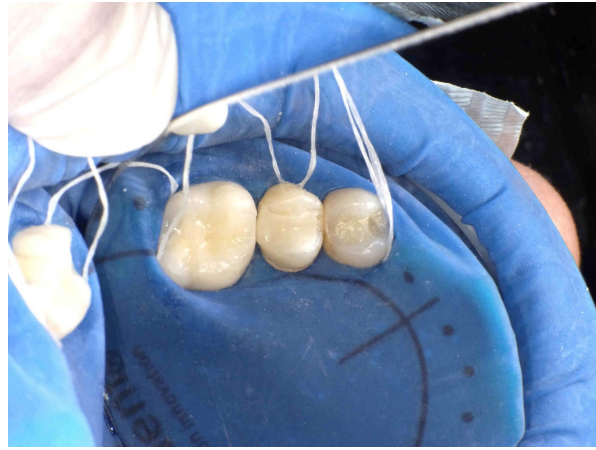
問題点の抽出および治療計画

形成時写真

1、ヒルトアップ

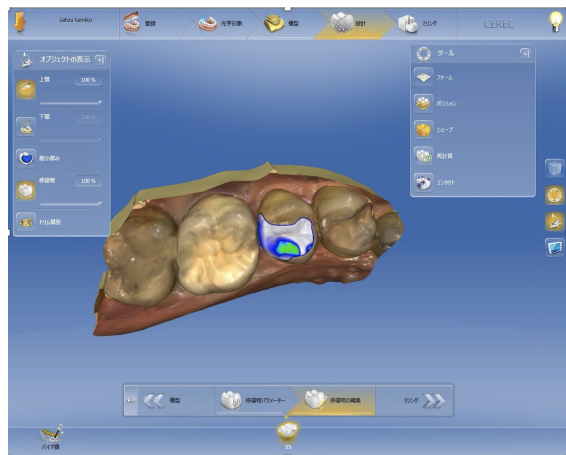
2、イミディエートデンティンシールド

3、形成画像



CAD設計時

- 1、使用IOS
- 2、スキャン画像
- 3、形態、咬合付与について
- 4、使用マテリアル



セット時写真

使用セメント
その選択理由
防湿



*Adhesive cementation with PANAVIA V5
(Kuraray Noritake Dental)*

完了後の写真

1、セット後の歯肉の状態が落ち着いた写真



考察

