

CAD/CAM Clinical Course Basic 2024

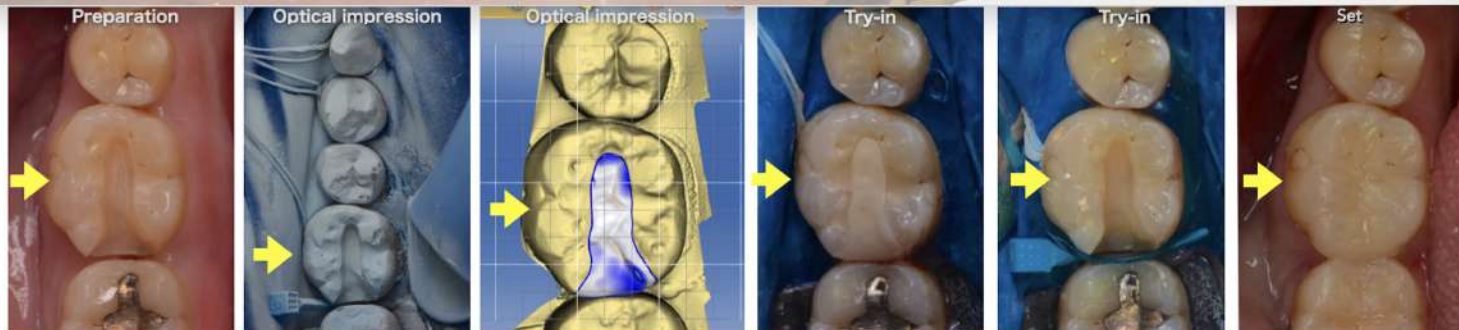


Japanese
Society of
Clinical
CAD/CAM
Dentistry

CCCベーシックコースは17年の開催実績を誇り多数の修了者を輩出しております。CAD/CAMは全く新しい学問であり、独りで悩むよりも臨床でのテクニックを習う方が明らかに短時間で歯科医院全体における院内稼働率、経済効果、環境改善の向上に直結します。

コース概要としてはIOS臨床の基礎について確実に学べるベーシックコースをはじめとして、各種IOSのポイント、前歯部審美修復への応用方法やインプラント全般へのIOSの応用などチェアサイドソリューションから各種アドバンスコースへの道標が用意されています。

CAD/CAMは全く新しい学問です。独りで悩まず全体で情報を共有し合いましょう。来たるべきデジタル歯科全盛期に向けて新たな判断基準やその指標を確立いたしましょう。



- ・開催日時：令和6年 3月 16日(土) 13時～19時
3月 17日(日) 9時～17時
- ・開催場所(メイン会場)：きたみち歯科
- ・受講費：297,000円(税込)
- ・取得単位 20単位

Peatix申込QRコード



開催場所QRコード



遂行可能人数に達しない場合延期になります。

入会申し込み、受講申し込みは
一般社団法人 日本臨床歯科CAD/CAM学会
<https://www.jscad.org>より行ってください。



メイン会場

開催場所：きたみち歯科

受講費：297,000円(税込)

単位： 20単位

開催場所QRコード



サテライト会場

サテライト会場では、メイン会場での講義をWEBでリアル視聴し、
実習は現地にてインストラクターがメイン会場同様に行います。

各会場 受講費： 各支部とも220,000円(税込)

単位： 15単位

- ・北海道サテライト： 開催場所 デンツプライシロナ（株）札幌支店
定員 3名 最小随行人数 2名

開催場所QRコード



- ・東北サテライト： 開催場所 Your Dental Clinic 仙台一番町

定員 2名 最小随行人数 1名

開催場所QRコード



- ・関東甲信越サテライト： 開催場所 株式会社モリムラ

開催場所QRコード

