

日本臨床歯科CAD/CAM学会
第11回学術大会
ハンズオンセッション



パシフィコ横浜

学会認定単位：1単位

保険医の保険による保険でやるための
CAD/CAM形成、デザイン、セット

開催日時
場所

参加費

レクチャー内容

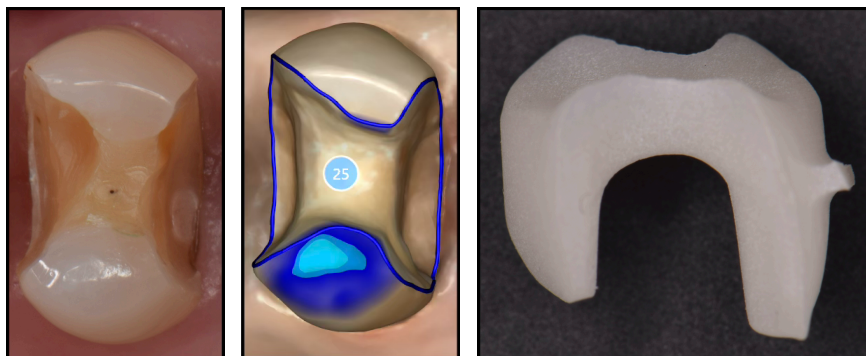
2025. 12. 7 (日)
10:40-12:10
パシフィコ横浜会議センター
411+412
※事前登録制

・ 歯科医師
会 員：4,000円
非会員：8,000円
※定員20名 先着順

保険CAD/CAMインレーの
形成、デザインからセット
までを講義とハンズオン
でレクチャーします！

参加には学術大会参加登録が必須です

講師：DR川上伸大先生、DR佐久間利喜先生



CAD/CAM インレーは、もはや「特別な治療」ではなく、日常臨床のスタンダードです。しかし、「合わない」「割れる」「外れる」——そんなトラブルに悩んでいませんか？

形成・デザイン・セットという“3つの基本”を正しく理解すれば解消できます。本セミナーでは、明日からの診療が変わる確かな理論と実践のポイントをお伝えします。

参加登録



ビギナーからベテランまで参加OK

Back to Basic

JSCAD

