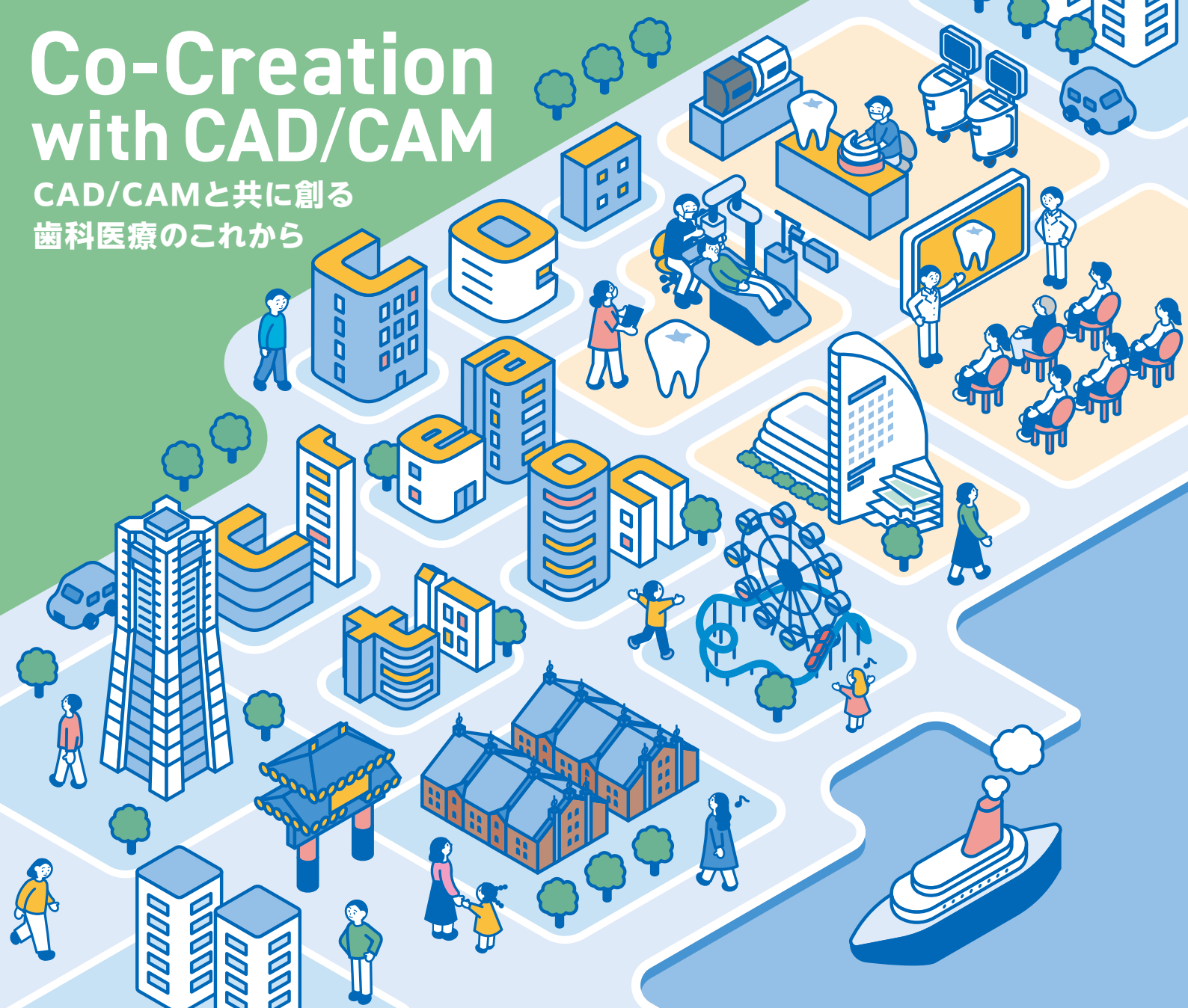


Co-Creation with CAD/CAM

CAD/CAMと共に創る
歯科医療のこれから



日本臨床歯科CAD/CAM学会 第12回学術大会 有床義歯学会 第11回学術大会 [共催]

2026 12月5日 [土] 6日 [日]

- 会場：パシフィコ横浜 会議センター 4階・5階
- 主催：一般社団法人 日本臨床歯科CAD/CAM学会
- 参加費

- 大会運営委員
日本臨床歯科CAD/CAM学会

有床義歯学会

会員区分	職種	超早期割引 ~7/21 まで	早期割引 7/22~11/6	通常 11/7~12/6
会員	歯科医師	¥17,000	¥25,000	¥30,000
	歯科医師以外	¥5,000	¥10,000	¥15,000
非会員	歯科医師	¥30,000	¥40,000	¥45,000
	歯科医師以外	¥15,000	¥20,000	¥25,000
アカデミー		¥5,000	¥5,000	¥5,000

※表示価格は税込みです。※レセプションパーティー参加費含む。※ネットでの事前申し込みは12月5日まで。それ以降は当日受付にてお願いいたします。※施設長が正会員である場合でも未入会のスタッフは非会員扱いになります。※アカデミー枠：大学、専門学校教員・学生



大会長
北道 敏行
きたみち 歯科医院



実行委員長
高松 雄一郎
高松歯科医院



歯科技工士部会部長
前川 泰一
前川デンタルラボ



歯科衛生士部会部長
河野 充子
きたみち 歯科医院



有床義歯学会会長
山崎 史晃
やまざき 歯科医院



学術大会
特設ページ



学術大会参加
のお申し込みは
こちら



Japanese
Society of
Computer
Aided
Dentistry

JSCAD

Co-Creation with CAD/CAM CAD/CAMと共に創る歯科医療のこれから
歯科医師・歯科技工士・歯科衛生士・すべての歯科スタッフ、さらにはメーカー・ディーラー、そして患者、社会が共に創る(Co-Creation)という視点を込めています。CAD/CAMは単なる機械や装置ではなく、「対話」「協働」「価値創出」のための共通言語であり、臨床と教育、技術と人、地域と世界をつなぐ架け橋となりつるものです。